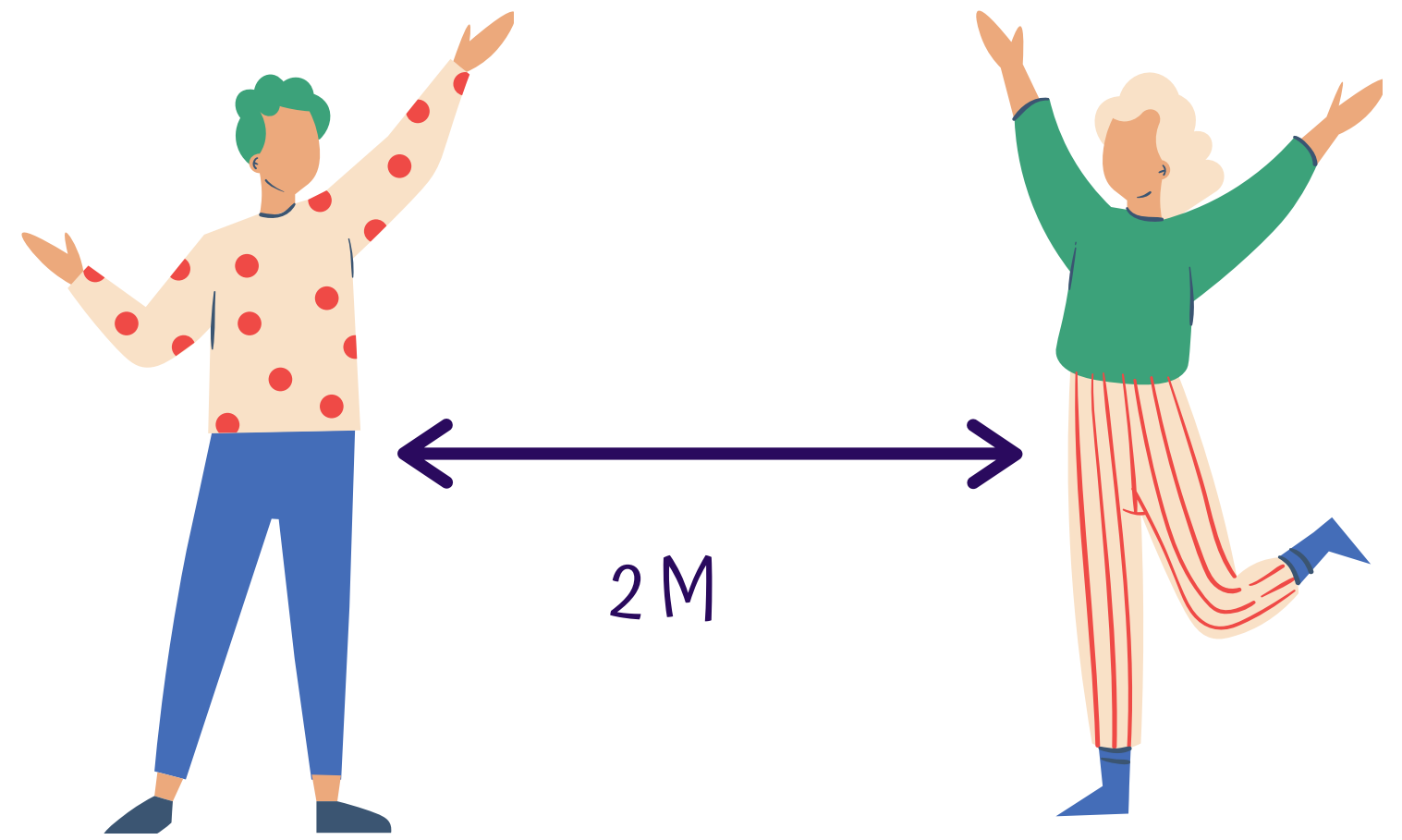




## ZDEZYNFEKUJ RECE

Dozowniki z płynem odkażającym umieszczone są w widocznym miejscu przy wejściu oraz w toaletach

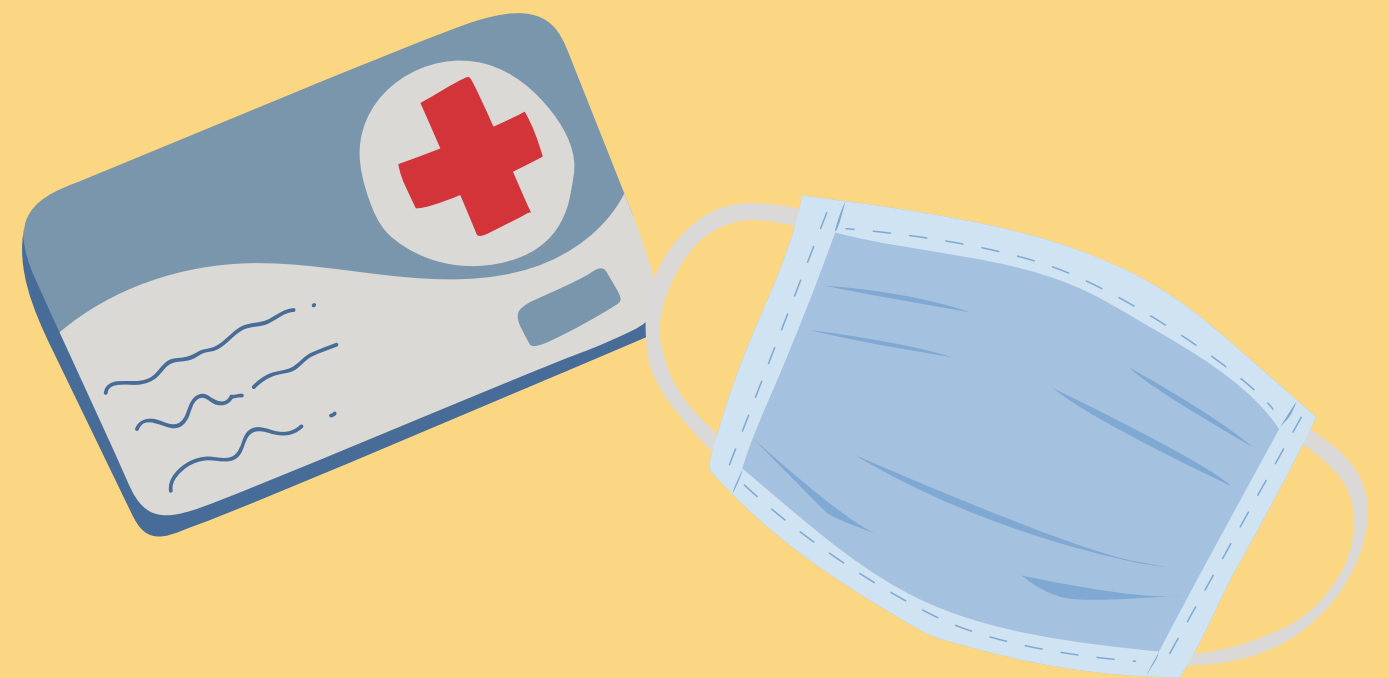


## ZACHOWAJ DYSTANS

Oddając lub odbierając dziecko zachowaj dystans przynajmniej 2m.



UNIKAJ DOTYKANIA OCZU,  
UST I NOSA



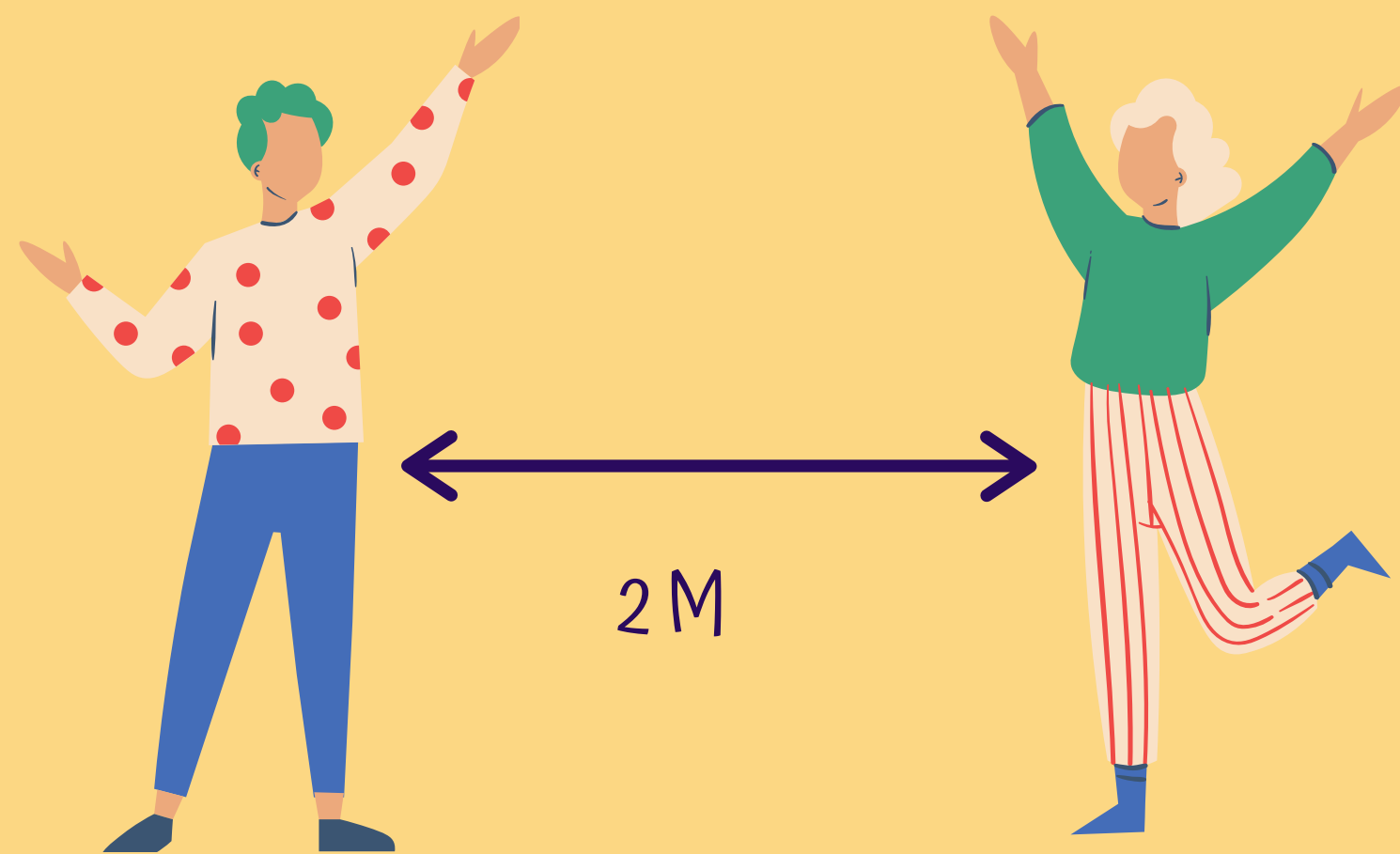
## NOŚ MASECZKĘ

Oddając lub odbierając dziecko miej ubraną maseczkę. Zaopatrz uczestnika wypoczynku w indywidualne osłony nosa i ust do użycia podczas uczestniczenia w półkoloniach.



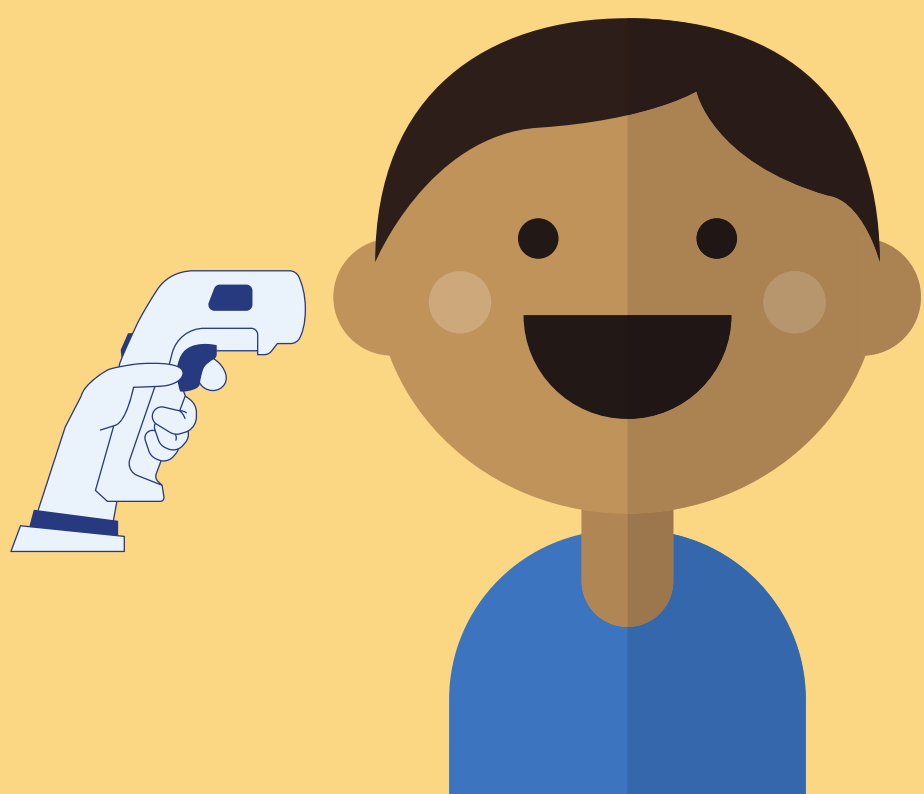
## ŹLE SIĘ CZUJESZ - ZOSTAŃ W DOMU

Masz gorączkę, złe samopoczucie lub inne objawy - zostań w domu

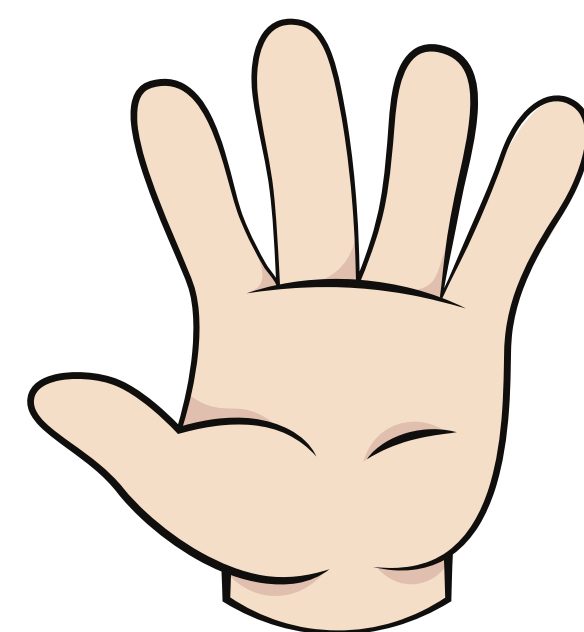
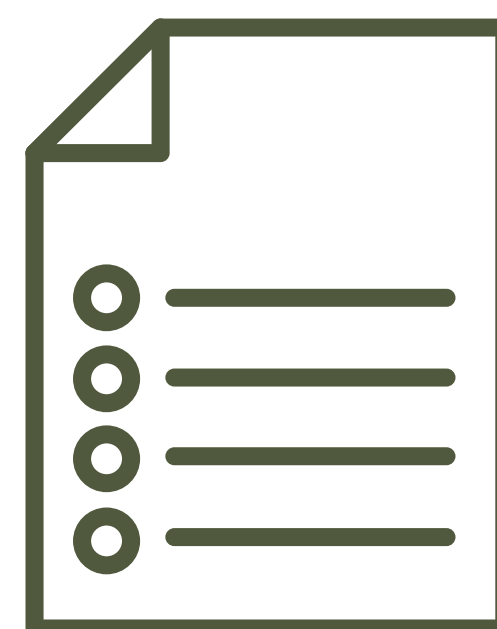


## BĄDŹ CIERPLIWY

Zachowujemy wszelkie procedury bezpieczeństwa. Może to spowodować wydłużoną obsługę. Zarezerwuj więcej czasu na przyprowadzanie dzieci.



**PRZYGOTUJ DZIECKO  
NA POMIAR TEMPERATURY  
NA WEJŚCIU**



## INSTRUKCJE

Korzystaj z instrukcji mycia i dezynfekcji rąk, prawidłowego zakładania i zdejmowania rękawiczek.